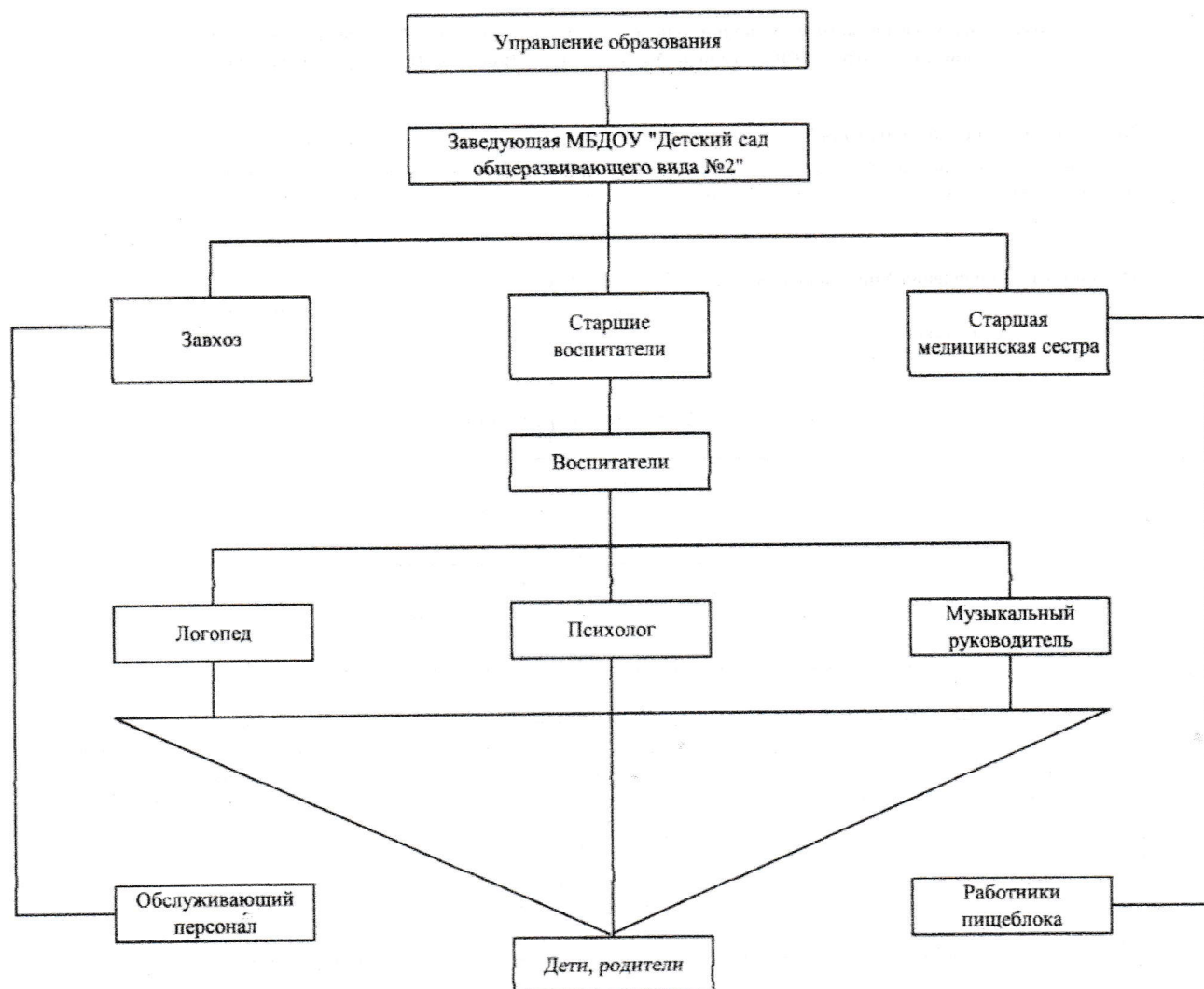


## Структура и органы управления образовательной организацией



**ПЕРВИЧНАЯ ПРОФСОЮЗНАЯ ОРГАНИЗАЦИЯ** объединяет воспитателей и других работников, являющихся членами Профсоюза и состоящих на профсоюзном учете в первичной профсоюзной организации детского сада и создана для реализации уставных целей и задач Профсоюза по представительству и защите социально – трудовых, профессиональных прав и интересов членов Профсоюза на уровне Учреждения при взаимодействии с органами государственной власти, органами местного управления, работодателями и их объединениями, общественными и иными организациями.

**СОВЕТ РОДИТЕЛЕЙ** коллегиальный орган самоуправления, действующий в целях развития и совершенствования образовательного процесса, взаимодействия родительской общественности и МБДОУ.

**ПЕДАГОГИЧЕСКИЙ СОВЕТ** является постоянно действующим органом самоуправления, созданным в целях развития и совершенствования образовательного процесса, повышения профессионального мастерства и творческого роста педагогов.

**ОБЩЕЕ СОБРАНИЕ РАБОТНИКОВ**, является высшим органом самоуправления учреждения. В его компетенцию входит разработка, рассмотрение и принятие Устава МБДОУ (внесение изменений и дополнений в Устав); разработка, рассмотрение и принятие локальных актов МБДОУ; внесение предложений Учредителю по улучшению финансово-хозяйственной деятельности МБДОУ; определение приоритетных направлений деятельности МБДОУ; содействие созданию оптимальных условий и форм организации образовательного процесса; контроль за соблюдением здоровых и безопасных условий обучения, воспитания и труда.